

Tschabrun

das aufbauende Tschabrun Magazin

**Sanieren
ist ein Fall für 2:
Sie und wir.**



30.000 m ² Platz für gutes Bauen	3
Vom Sanieren profitieren	4
Richtlinien Sanierung	6
Referenz: Walliserhof	8
Energieberatung	10
Trocken- und Innenausbau	12
Terrasse Garten	14
Anti Aging Programm	16
Fenster Türen	18

Gewohnt, aus zwei eins zu machen.



Genau so ist das «Tschagazin» entstanden. Weil es dem Leitbild unseres Unternehmens entspricht, dass wir unseren Kunden möglichst vieles in einem anbieten wollen. Wie Holz und Baustoffe, die zwei Säulen, auf dem unser umfassendes Sortiment aufgebaut ist. Wie die Standorte in Rankweil, Bürs und Innsbruck, die uns unseren Kunden in Vorarlberg und in Tirol näher bringen. Wir vereinen Fachkompetenz und Produktauswahl. Wir verbinden beste Qualität mit persönlichem Service. Wir sind Ansprechpartner und Anlaufstelle für Profis und Heimwerker. Das erste «Tschagazin» führt Sie direkt in die Vielseitigkeit des Wohnens mit Holz und anderen hochwertigen Baustoffen. Sanieren ist eine sehr aktuelle Seite davon. Wir informieren Sie über die unterschiedlichen Förderungsmöglichkeiten und geben Ihnen praktische Sanierungs-Tipps. Die Fähigkeit, aus zwei eins zu machen, steckt nicht nur im Wort «Tschagazin» selbst – wir mischen den Inhalt unseres regelmässig erscheinenden Magazins mit den zwei wichtigsten Zugaben: Interesse am Informativen und Freude am Unterhaltsamen.

Helmut Khüny
Helmut Khüny | Geschäftsleitung

Wir haben 30.000m² Platz für gutes Bauen und schönes Wohnen

Diesen Platz nützen wir ausschliesslich für die 2 für Sie entscheidenden Dinge: Starke Produkte, starke Beratung. Wir haben von beidem soviel, dass Profis und Heimwerker eine breite Auswahl an hochwertigen Holzwerkstoffen und Baustoffen finden. Sie wissen ja, Qualität macht sich bezahlt – spätestens dann, wenn Sie am falschen Ort gespart haben. Ob Sie bauen, renovieren, Ihren Garten gestalten, mit Tschabrun in Rankweil, Bürs und Innsbruck haben Sie einen verlässlichen Partner an Ihrer Seite. Und darin haben wir seit 60 Jahren Erfahrung.



Rankweil



Bludenz-Bürs



Innsbruck





Vergessen Sie das alte Vorher, leben Sie lieber im neuen Nachher. Jetzt sanieren!

Das professionelle und ökologische Sanieren mit Holz bringt viele Vorteile. Holz bietet nicht nur höchstes Wohlfühlklima, sondern spart durch seine sehr guten Dämmeigenschaften auch Energie.

Alle reden vom Sanieren. Viele tun es schon, noch mehr werden es machen. Das liegt in erster Linie daran, dass die Förderbedingungen für die qualitativ hochwertige Wohnhaussanierung noch nie so gut wie jetzt waren. Die attraktiven finanziellen Angebote der Förderstellen sind verbunden mit entsprechenden Anforderungen an die energetische Qualität der Sanierung – in erster Linie in den höheren Förderstufen vier und fünf.

Vom Sanieren profitieren!

Dämmen, Fenster tauschen, Heizung nachrüsten, wer ein altes Gebäude saniert, spart Energie und schützt die Umwelt. Voraussetzung für Privatpersonen (Eigentümer oder Mieter), die ein Wohnhaus sanieren und Wohnbauförderung in Anspruch nehmen wollen: Das Gebäude muss mindestens 20 Jahre alt sein.

Sanieren mit Holz – Wert gesteigert

Das professionelle und ökologische Sanieren mit Holz bringt viele Vorteile. Holz bietet nicht nur höchstens Wohlfühlklima, sondern spart durch seine sehr

guten Dämmeigenschaften auch Energie. Sanieren mit Holz ist der beste Weg, Werte zu sichern und zu steigern. Der Holzbautechniker baut gesund, ökologisch, energiesparend, sauber, schnell und zuverlässig. Auch eine Fassadensanierung mit Holz ist vor allem durch die hohen Wärmedämmeigenschaften interessant. In der modernen Architektur sind Fassaden aus Holz und Compactplatten stark gefragt, da sie vielfältige Gestaltungsmöglichkeiten bieten.

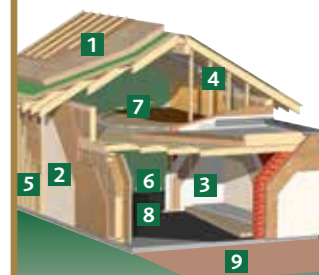
Anbauen mit Holz

Beim Anbau und Aufstocken mit Holz kann man nicht nur ökologisch perfekt vergrössern, sondern auch durch die kürzere Bauzeit auch viel Geld sparen. Holz passt sich in vorgegebene Strukturen problemlos ein und schafft ein Wohlfühlklima, das kein anderer Baustoff erreicht. Ein perfekter Dachbodenausbau zum Beispiel schafft nicht nur neuen Wohnraum, er spart auch nebenbei viel Heizenergie und Kosten durch eine optimale Dämmung. Wenn Sie eine Sanierung planen, empfehlen wir Ihnen den richtigen Ansprechpartner: **Den Zimmerer. Er hilft Ihnen mit Rat und Tat.**



» Wir unterstützen Sie bei der Sanierung mit einer großen Produktauswahl. «

Wolfgang Bachmann
Verkauf Holzfachmarkt Bludenz-Bürs



- 1 Dämmstoffe
- 2 Isolierungen
- 3 Trocken- und Innenausbau
- 4 Holzkonstruktion, Leimbinder
- 5 Fassaden
- 6 Türen
- 7 Unterbauten für Dielen- oder Parkettböden
- 8 Parkett
- 9 Terrassendielen

Kann sich Ihr Haus in der Zukunft ausweisen?

Ihr Haus wird 2 Ausweise brauchen, um seine Energieeffizienz bzw. bauökologische und baubiologische Qualität zu dokumentieren.

Damit Sie einen Zuschuss bekommen, wird die Ausarbeitung eines umfassenden Gesamtkonzepts verlangt.

Ausweis Nr. 1 ist der Energieausweis, der detailliert Auskunft über die Energieeffizienz von beheizten oder gekühlten Gebäuden gibt. Er ist bei Neubau, Sanierung, Verkauf und Vermietung vorzulegen und darf zu diesem Zeitpunkt nicht älter als zehn Jahre alt sein. Für Käufer und Mieter wird mit dem Energieausweis ein Gebäude transparent und vergleichbar.

Nr. 2 heisst Gebäudeausweis und ist bei geförderten Neubauten und Sanierungen in Vorarlberg notwendig. Mit erfüllten Massnahmen wie zum Beispiel Haustechnik, Materialwahl, Innenraumklima, Barrierefreiheit... gibt es Punkte. Die erreichte Gesamtpunkteanzahl ist ausschlaggebend für die anrechenbare Förderhöhe.

Je mehr Ökopunkte um so höher die Förderstufe. Für die Förderstufe eins sind mindestens 100 Punkte notwendig, für die

Förderstufe drei 150, für die Stufe fünf mehr als 200 Punkte. Die Gegenüberstellung der erreichten Punkte mit den möglichen ergibt die ökologische Qualität des Gebäudes.

Die Ausstellung des Energieausweises ist gewerberechtlich geregelt, siehe unter: www.vorarlberg.at/energieausweis
www.energieausweis-tirol.at
www.tirol.gv.at/wohnbauforderung



Förderstufen und Förderungshöhen

	<u>Sanierungskosten</u>	<u>Förderhöhe Bauteilsanierungen</u>
Förderstufe 1	bis € 25.000,-	20% als Einmalzuschuss
	über € 25.000,-	40% als zinsfreies Darlehen
Förderstufe 2	bis € 30.000,-	25% als Einmalzuschuss
	über € 30.000,-	50% als zinsfreies Darlehen
Förderstufe 3	bis € 35.000,-	30% als Einmalzuschuss
	über € 35.000,-	60% als zinsfreies Darlehen
Förderstufe 4	bis € 40.000,-	35% als Einmalzuschuss
	über € 40.000,-	70% als zinsfreies Darlehen
Förderstufe 5	bis € 50.000,-	40% als Einmalzuschuss
	über € 50.000,-	80% als zinsfreies Darlehen

	<u>Sanierungskosten</u>	<u>Förderhöhe energetische Sanierung</u>
Förderstufe 1	bis € 25.000,-	25% als Einmalzuschuss
	über € 25.000,-	60% als zinsfreies Darlehen
Förderstufe 2	bis € 30.000,-	30% als Einmalzuschuss
	über € 30.000,-	70% als zinsfreies Darlehen
Förderstufe 3	bis € 35.000,-	35% als Einmalzuschuss
	über € 35.000,-	80% als zinsfreies Darlehen
Förderstufe 4	bis € 40.000,-	40% als Einmalzuschuss
	über € 40.000,-	90% als zinsfreies Darlehen
Förderstufe 5	bis € 50.000,-	45% als Einmalzuschuss
	über € 50.000,-	100% als zinsfreies Darlehen



Jeder Urlaub ist doch eine Art Sanierung - eine heilsame Erneuerung



Edelweiss ist nicht allein eine Blume. Edelweiss ist ein Zimmer. Mit Stil. Seinen Namen hat es sich redlich verdient. Denn es ist in edlem Design gehalten – in samtenes Weiss getaucht...



Foto: mafi, Hotel Walliserhof, Österreich

Almrausch heisst ein anderes. Diese Zimmer kann der Gast - unter anderen - im Walliserhof in Brand buchen. Ein Hotel, das sich mit Erfolg als familiäres Designhotel in den Alpen vermarktet. Hier ist Design keine Stilikone, sondern stimmiges Mittel zum Zweck. Ein bekannter Vorarlberger Architekt hat seine Formen- und Farbensprache mit eingebracht, eine Art Vorarlberger Feng Shui geschaffen. Hier tragen die Interieurfarben Namen wie Curry oder Tomate, Safran, Olive oder Jasmin. Und das wirkt: Alle fühlen sich wohl. „Bodenwohl“. Die erste Sanierungswelle im Walliserhof hat den Zimmern eine natürliche Bodenauffrischung gebracht. Hartholzböden, die Wärme, Behaglichkeit und genau die Haptik vermitteln, die den Gästen das Gefühl der Bodenhaftung (zurück) gibt. Hier sind sie gut geerdet.

Wer der Meinung ist, dass ausschliesslich die moderne Technik das Raumklima macht, wird hier eines Besseren belehrt. Die Natur in Form des Naturproduktes Holz macht es besser. Denn naturbelassenes Holz, wie am Beispiel Walliserhof

Eiche Country Breitreife, gebürstet weiss geölt

gebürstete und geölte Hartholzböden, ist ein unübertrefflicher Feuchtigkeitsregler. „Viele unserer Gäste informieren sich bei uns direkt über diese Holzqualität und wir geben Ihnen gerne die Marken-Information „Mafi-Holz*“ mit auf den Weg nach Hause“, sagen die Meyers, Eltern von drei quirligen Kindern und Geschäftsführerehepaar des Walliserhof.

Die familiäre Art des 4 Saisonen-Hotel ist bei den Gästen, die gerne in Brand den einen oder anderen Wellness-Kurzurlaub einlegen, stark gefragt. Vielleicht liegt es an dieser heilsamen Erneuerung, an der wohltuenden Erfahrung, dass man im Urlaub stimmig werden will – mit sich, dem Raum und der Welt.

Besuchen Sie das familiäre Designhotel in den Alpen: www.walliserhof.at

Wer der Meinung ist, dass ausschliesslich die moderne Technik das Raumklima macht, wird hier eines Besseren belehrt. Die Natur in Form des Naturproduktes Holz macht es besser.

**Der Name Mafi steht für die führende Qualität von Holzböden – Tschabrun führt Mafi.*

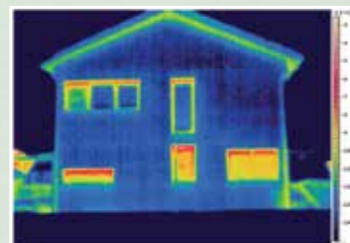
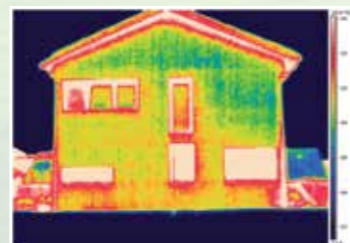
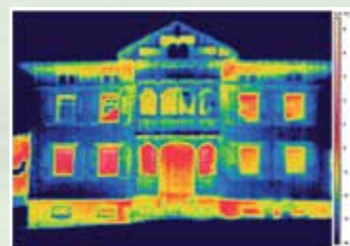
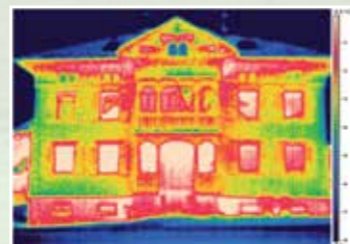
Bleiben Sie nicht bei Rot stehen. Nehmen Sie die grüne Welle...

Thermografie liefert den klaren Nachweis der Ausführungsqualität von Sanierungsmassnahmen.

Die Thermografie ist wie die Röntgenaufnahme. Sie macht den Durchblick möglich, deckt Problemzonen auf und markiert mit Farbe, was saniert gehört. In Vorarlberg wird pro Jahr ca. 450 mal nachts (bis +5) die Wärmebildkamera abgedrückt - bundesweit eine Spitzenposition.

Die Ehrlichkeit der Thermografie liegt in der realen Aufnahmesituation: alles soll der alltäglichen bzw. nächtlichen Wohnsituation entsprechen. Die Jalousien sind unten, die Heizung ist auf den Nachtzustand heruntergefahren, Zusatzheizgeräte ausgeschaltet. In der Regel sind die Schwachstellen im Kellerbereich und rund um die Fenster zu finden, wie das obere Bild deutlich zeigt. Mit den Farben im unteren Bild ändern sich auch die Energieaufwendungen und das Wohnwohlgefühl. Hier wurde gezielt saniert.

So gesehen, liefert die Thermografie den klaren Nachweis der Ausführungsqualität von Sanierungsmassnahmen.



Wenn Sie Energie erneuern, können Sie auch frische Energie tanken.

Gebhard Bertsch kennt das Thema Renovierung und Sanierung von aussen und innen. Er ist Ökoberater und nennt seine Firma in Ludesch Planungsbüro für erneuerbare Energie und gesundes Wohnen. Seit 2003 denkt Bertsch mit seinen Mitarbeitern weiter. Weiter als andere. Weil letztlich gesundes Wohnen das Ziel jedes Umbau- oder Sanierungskonzepts sein muss.

„Meine Ökoberatung zielt darauf ab, auch im Holzbau und Trockenbau die ökologisch wertvollen Materialien zu empfehlen. Leichtfaserplatten sind in dieser Beziehung anderen Baustoffen überlegen, mit der neuesten Generation der OSB-Platten (die zum einen über 50% bessere Werte aufweisen und zudem neue Anwendungsbereiche ermöglichen) kommen auch noch nie erreichte Spitzenwerte ins Haus. Der natürliche Baustoff Holz ist noch nicht ausgereizt“, sagt Bertsch, „wir entdecken immer neue Optimierungspotenziale. Ökologisches Bauen und Sanieren muss man weiter denken, wir müssen uns auch für andere Wohnobjekte sensibilisieren.“

Um Gebhard Bertsch nicht falsch zu interpretieren, Wohnobjekte sind für den Ökoberater auch Einrichtungsobjekte und dazu zählen Tische, Stühle, das Regal, das Sofa – alle Interieurs werden mehr oder weniger umweltfreundlich behandelt (Reizwort Formaldehyd).

„Unsere Beratung geht über den materiellen Aspekt hinaus, wir stellen den Menschen in den Mittelpunkt unserer Betrachtung. Was nützt eine Energieeinsparung, die sich auf der Heizkostenrechnung ablesen lässt, wenn der Stuhl, auf dem wir sitzen, mit Schadstoffen belegt ist“. 1.500 Euro kostet die Sanierungsfindung, also die Analyse der Schwachstellen und das Entwickeln eines Massnahmenpakets. Das Land Vorarlberg übernimmt davon 1.200 Euro, bleiben 300 Euro Selbstbehalt. Einzelne Gemeinden übernehmen auch diesen Betrag.



Ökoberatungsexperte
Gebhard Bertsch
www.ökoberatung.at

» Was nützt eine Energieeinsparung, die sich auf der Heizkostenrechnung ablesen lässt, wenn der Stuhl, auf dem wir sitzen, mit Schadstoffen belegt ist. «



Alles andere als eine trockene Materie – Tipps, wie Trockenbau ganz flüssig geht.

Trockenbaukonstruktionen sind heute fester Bestandteil modernen Bauens und Sanierens. Trockenbau-Produkte, und da denken Sie sicher an die Marken Rigips oder Knauf, eignen sich hervorragend für die Schall- und Wärmedämmung.

Folgen Sie dem Öko-Index

Auch bei der Frage der Baustoffe kann heute mittels ökologischer Kennzahlen geklärt werden, welches Baumaterial nachhaltig und Ressourcen schonend wirkt. Als Beispiel für eine dieser Kennzahlen kann der Öko-Index 3 (013) genannt werden. Mittels Öko-Index 3 wird die ökologische Qualität der Herstellung von Baustoffen, Konstruktionen und Gebäuden im Hinblick auf ökologische Kennwerte lt. Institut für Baubiologie und -ökologie (IBO) bewertet. Je niedriger die 013-Kennzahl, desto besser schneidet die Konstruktion/die Sanierung aus ökologischer Sicht ab.

Boden, Wand, Decke

Die Trockenbau-Produkte bei Tschabruri haben System. Auch für die Sanierung,

Weil sie grundlegend das Thema aufrollen. Vom Boden bis zur Decke. Trockenestriche können sowohl auf ebenen Rohfußböden als auch mittels Bodenausgleichsmassen auf ausgetretenen alten Holzdielen verlegt werden. Vorhandene Wände können in Trockenbauweise rationell bekleidet werden.

In Verbindung mit geeigneten Dämmstoffen, die Sie bei Tschabruri in grosser Auswahl angeboten bekommen, wird auch eine wirksame Verbesserung des Schall- und Wärmeschutzes erreicht. Mit den Deckenbekleidungen, die als planebener, gut streich- und tapezierfähiger Raumabschluss dienen, können Sie schadhafte Rohdecken effizient renovieren. Neben grossflächig fugenlosen Deckenelementen können durch Verwendung von Kassettendecken oder Lochplattendecken optische Akzente und wirksame Massnahmen für eine vorteilhafte Raumakustik gesetzt werden.



» Aufgrund der Flexibilität des Baustoffes sind den gestalterischen Ausführungen keine Grenzen gesetzt. Trockenbau-Produkte sind umweltfreundlich, biologisch einwandfrei, Raumklima regulierend und gesundheitlich absolut verträglich. Martin Beck, Verkauf Rankweil





Nur die Sonne ist Ihr Zeuge?

Wenn Sie sich mit den Gedanken spielen, in sinnvolles Spielzeug für Ihre Kinder zu investieren, finden Sie bei uns eine ganze Spielwiese vor. Von der Schaukel bis zum Spielturm. Kommen Sie auf die Sonnenseiten des Gartenlebens, unsere Ausstellungen werden Sie zum Strahlen bringen.



Wäre doch schade, wenn nicht auch die Nachbarn Ihre neuen Gartenmöbel von Tschabrun sehen könnten.

Was hat Tschabrun, was andere nicht haben? Marken-Exklusivitäten, die Sie nur in Rankweil, Bürs und Innsbruck finden. Wir haben seit Jahrzehnten ein besonderes Verhältnis zu Holz. Naheliegender. Das erklärt auch unsere besondere Kompetenz in Sachen Holz und unser persönliches Engagement zu diesem natürlichen Baustoff. Von unseren Lieferanten erwarten wir genau diese Einstellung.

Wenn Sie eine besondere Exklusivität für Vorarlberg und Tirol suchen, die mit viel Liebe zum Naturprodukt Holz ausgestattet ist, dann schauen Sie jetzt bei uns vorbei. Unsere Gartenmöbel-Kollektionen tragen die Handschrift profilierter Designer, sind mit Designpreisen überhäuft worden und überzeugen durch beste handwerkliche Verarbeitung. Das klingt nach teuer? Falsch, das Preis-Leistungsverhältnis wird auch Sie angenehm überraschen.



Das Anti-Aging-Programm für Garten & Terrasse gibt es bei uns nur auf Empfehlung

NATwoodProzess nennt man die patentierte Lebensverlängerung der Outdoor-Dielen in der Premiumklasse. Nach der thermischen Behandlung werden unter erhöhtem Druck natürliche Baumharze in das Eschenholz eingebracht.

Mittels Bernstein-Tiefenveredelung werden die Zellwände mit einer wasserabweisenden Schutzschicht überzogen. Und letztlich mit der behutsamen Abkühlung des Holzes in der Kühlkammer bleiben die Terrassendielen aus dem Hause *tilo* „forever young“

» Wir empfehlen Ihnen die Revolution des Werkstoffes Holz als Terrassendielen.«

Stadlober Mike,
Holzfachmarkt
Innsbruck



Timberex Öle basieren auf natürlichen Rohstoffen und bieten eine schöne matte und lang haltbare Oberfläche die einfach zu reinigen ist



Timberguard ist ein besonders strapazierfähiges Öl, das tief in das Holz eindringt und es von innen schützt.

Bei Tschabrun liegen Ihnen verschiedene Holzdielenarten fürs Freie zu Füßen. Betreten erwünscht.



Lärche heimisch



IPE FSC



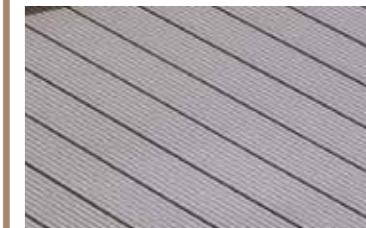
Bangkirai



Thermo Fichte



Fico Clip/Holzfliesen



Relazzo Terrassensystem

Bei uns rennen Sie mit Ihren Wünschen offene Fenster ein.

Fenster aus Holz...

...schaffen ein gesundes Raumklima Holz als natürlich gewachsener Werkstoff beeinflusst durch seine Eigenschaften Raumtemperatur und Luftfeuchtigkeit positiv. **...sparen Energie** Sie lassen sich nicht nur energiesparend herstellen, Holz ist aus wärmetechnischer Sicht der ideale Rahmenwerkstoff. **...sind langlebig** Allorts findet man funktionstüchtige Holzfenster, die 80 Jahre und älter sind. **...sind stabiler** Rahmen aus Holz sind verwindungssteif, das schont die Klebestellen des Scheibenrundverbundes und verlängert die Lebensdauer besonders für große Fenster. **...sind widerstandsfähig** Fensterrahmen aus Holz werden bei Kälte nicht spröde, bei Wärme nicht weich und widerstehen verschmutzter und aggressiver Luft. Außerdem hat Holz die geringste Wärmedehnung aller Fenstermaterialien. **...sind wartungsarm** Holz ist antistatisch und zieht daher Schmutz und Staub nicht an. Dadurch lassen sich Fensterrahmen leicht reinigen und mit äußerst geringem Aufwand pflegen. **...bieten mehr als sie kosten** Holzfenster aus heimischem Nadelholz, zB Fichte, Kiefer oder Lärche sind im Hinblick auf ihre lange Nutzungsdauer eine äußerst wirtschaftliche Investition. **...geben Sicherheit** Ein Holzfenster kühlt im Brandfall zwar an, dabei werden aber weder hochgiftige Gase frei, noch treten Verformungen auf, sodass die Glasscheiben noch ganz bleiben und ein Übergreifen auf andere Geschosse verhindert wird (mit Brandschutzverglasung: F90). **...sind farbenfroh** Der Wunsch nach individueller Farbgebung kann völlig unproblematisch erfüllt werden. Holz lässt sich in jedem Farbton lasieren oder lackieren und kann durch einen Neuanstrich jederzeit farbig umgestellt werden. **...bieten viele Gestaltungsmöglichkeiten** Aus Holz lassen sich beliebige Fensterformen herstellen, von historischen bis zu modernen Fensterrahmen. **...sind ein Produkt der Natur** Holz ist ein Teil eines natürlichen Kreislaufes und ist daher stofflich und thermisch verwertbar. **...passen zu jedem Inventar** Das Holz der Innenrahmen kann auf das Mobiliar oder den Innenausbau abgestimmt werden.

» Die Fenster sind die Augen Ihres Hauses. Verschiessen Sie sie nicht gegenüber einer sinnvollen Sanierung.«
Ihr Fenstertischler.



Schauen Sie doch einfach bei uns rein

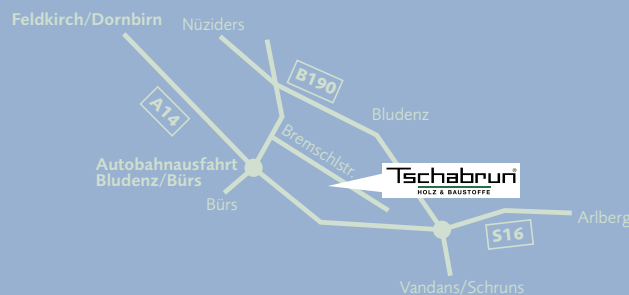
Zentrale Rankweil:

Bundesstraße 102
A 6830 Rankweil
T +43(0)5522 202
rankweil@tschabrun.at



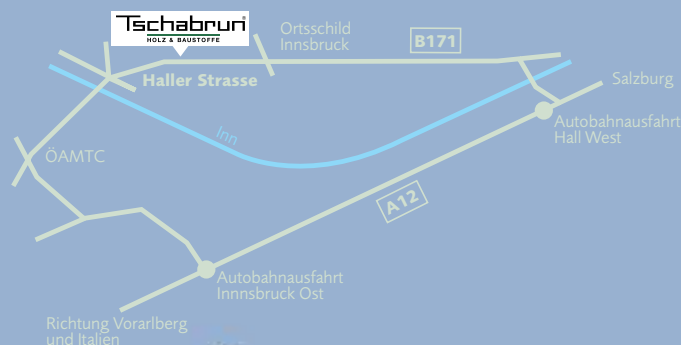
Fachmarkt Bludenz-Bürs:

Bremschlstraße 8a
A 6700 Bludenz-Bürs
T +43(0)5552 66141
bludenz@tschabrun.at



Fachmarkt Innsbruck:

Haller Straße 201
A 6040 Innsbruck
T +43(0)512/24433-0
innsbruck@tschabrun.at



www.tschabrun.at

