



# Türen Lagerprogramm

Preisliste 2025



Tschabrun

Allgemeine Verkaufs- und Lieferbedingungen:

**Bitte entnehmen Sie diese unserer Website:**

**[tschabrun.at](https://tschabrun.at) oder [hopferwieser.com](https://hopferwieser.com)**





ZUM ANZEIGEN DER  
AKTUELLEN PREISE  
BITTE QR-CODE  
SCANNEN!

## ÜBERSICHT

Dana Rohtüren EI30 Modell Visit A2	04
Dana Rohtüren EI30 Modell Visit A3	05
Dana Rohtüren EI30 Modell Immun 2	06
Dana Rohtüren EI30 Modell Dominant A2	07
Dana Rohtüren EI30 Modell Dominant A3	08
Dana Rohtüren für den Innenbereich Modell Solid	09
Dana Rohtüren für den Innenbereich Modell Komfort	10
Dana Rohtüren für den Innenbereich Modell Variant-A3	11
Dana Rohtüren für den Innenbereich Modell Variant	12
Dana EHF-Innentürblätter SAX + Zargen SAX Soft	13-14
Variotec Rohtüren EI30 Typ Integral Q	15
Variotec Rohtüren für den Aussenbereich Typ Vario Pur / Typ Vario Pur Smart	16
Variotec Rohtüren für den Aussenbereich Typ Allround F2	17
Variotec Rohtüren für den Aussenbereich Typ Allwetter W	18
Variotec Rohtüren für den Aussenbereich EI30 Typ Integral L	19
Variotec für den Aussenbereich Typ Effizienz	20
Variotec Sandwichplatten	21
Variotec PU Rahmenverbreiterungen Modell 2000	22
Kunex Rohtüren für den Innenbereich Modell Optimal	23-24
Kunex Rohtüren für den Innenbereich WET 03	25
Kunex Feuerschutz Rohling Typ 3	25
Kunex Schallschutz Rohling 2 WET 03	26
Türdrücker SlideBloc Light & Zubehör	27
Moralt EI30 Türkernplatte Laminesse FireSmoke / Stäbchenplatte Laminesse	28
Moralt Haustürrohlinge Ferro Klassik Plus	29-30
Stäbchen-Türkernplatte, Türkernplatte SWL	31
Rema 3-Schicht Massivholztüren	32
Lisocore Schiebetürrohling *NEU*	33
Auslaufartikel	34
AGS-Profile	35-36
Ihre Ansprechpartner bei Tschabrun / Tschabrun - Hopferwieser	37



# DANA WOHNUNGSEINGANGS-ROHTÜREN

Rohtüren für den Innenbereich - EI30 / Schall / Klima

ART. NR.	BESCHREIBUNG	BREITE in mm	LÄNGE in mm	PREIS/STK IN EUR brutto exkl. MwSt.
281051 ■	<b>Rohtüre Brandschutztüre EI30 MODELL VISIT A2</b>	850	2030	<b>593,80</b>
281052 ■		900	2030	<b>593,80</b>
281053 ■		950	2030	<b>593,80</b>
281054 ■		1000	2030	<b>593,80</b>
281055 ■		1050	2030	<b>593,80</b>

ART. NR.	BESCHREIBUNG	ABMESSUNG in mm	PREIS/STK IN EUR brutto exkl. MwSt.
261011 ■	<b>Brandschutzlaminat für die Weiterverarbeitung</b>	2150 x 10 x 2,0	<b>15,70</b>
261012 ■		2150 x 20 x 2,0	<b>22,70</b>

## ! INFO

<b>Innenlage</b>	Vollspaneinlage
<b>Deckplatten</b>	Hartfaser
<b>Gesamtstärke</b>	ca. 41 mm
<b>Ausführung</b>	roh - stumpf, ohne Beschläge
<b>Kantenausführung</b>	Hartholzeinleimer
<b>Klimakategorie</b>	B
<b>Schalldämmung</b>	32 dB (Toleranz -3 dB)
<b>Wärmedämmung</b>	1,7 W/m <sup>2</sup> K
<b>Gewicht</b>	ca. 60 kg bei 900x2030 mm
<b>Türblatthöhe</b>	2030 mm (Anleimer bis 30 mm pro Seite möglich)
<b>Kürzbarkeit</b>	<b>120 MM TÜRBLATTUNTERSEITE</b>
<b>andere Größen auf Anfrage!</b>	

Die gesetzspflichtige Brandschutzkennzeichnung ist durch einen ÜA-berechtigten Betrieb zu erfüllen.  
Bitte die Weiterverarbeitungshinweise zu Funktions-Rohtüren lt. Fa. DANA beachten (Preisliste Seite 274)



# DANA WOHNUNGSEINGANGS-ROHTÜREN

Rohtüren für den Innenbereich - EI30 / Schall / Klima

ART. NR.	BESCHREIBUNG	BREITE in mm	LÄNGE in mm	PREIS/STK IN EUR brutto exkl. MwSt.
281056 ■	<b>Rohtüre Brandschutztüre EI30 MODELL VISIT A3</b>	800	2030	<b>645,50</b>
281057 ■		850	2030	<b>645,50</b>
281058 ■		900	2030	<b>645,50</b>
281059 ■		950	2030	<b>645,50</b>
281060 ■		1000	2030	<b>645,50</b>
281061 ■		1050	2030	<b>645,50</b>

ART. NR.	BESCHREIBUNG	ABMESSUNG in mm	PREIS/STK IN EUR brutto exkl. MwSt.
261011 ■	<b>Brandschutzlaminat für die Weiterverarbeitung</b>	2150 x 10 x 2,0	<b>15,70</b>
261012 ■		2150 x 20 x 2,0	<b>22,70</b>

## ! INFO

<b>Innenlage</b>	Vollspaneinlage
<b>Deckplatten</b>	Hartfaser+Alu-Dampfsperre
<b>Gesamtstärke</b>	ca. 41 mm
<b>Ausführung</b>	roh - stumpf, ohne Beschläge
<b>Kantenausführung</b>	Hartholzeinleimer
<b>Klimakategorie</b>	C
<b>Schalldämmung</b>	32 dB (Toleranz -3 dB)
<b>Wärmedämmung</b>	1,7 W/m <sup>2</sup> K
<b>Gewicht</b>	ca. 60 kg bei 900x2030 mm
<b>Türblatthöhe</b>	2030 mm (Anleimer bis 30 mm pro Seite möglich)
<b>Kürzbarkeit</b>	<b>120 MM TÜRBLATTUNTERSEITE</b>
<b>andere Größen auf Anfrage!</b>	

Die gesetzspflichtige Brandschutzkennzeichnung ist durch einen ÜA-berechtigten Betrieb zu erfüllen.  
Bitte die Weiterverarbeitungshinweise zu Funktions-Rohtüren lt. Fa. DANA beachten (Preisliste Seite 274)

■ Lagerware  
Rankweil

Preisänderungen vorbehalten.



# DANA WOHNUNGSEINGANGS-ROHTÜREN

Rohtüren für den Innenbereich - EI30 / Schall / Klima

ART. NR.	BESCHREIBUNG	BREITE in mm	LÄNGE in mm	PREIS/STK IN EUR brutto exkl. MwSt.
281037 ■	<b>Rohtüre Brandschutztüre EI30 MODELL IMMUN 2</b>	850	2030	<b>655,20</b>
281038 ■		900	2030	<b>655,20</b>
281039 ■		950	2030	<b>655,20</b>
281040 ■		1000	2030	<b>655,20</b>
281041 ■		1050	2030	<b>655,20</b>

ART. NR.	BESCHREIBUNG	ABMESSUNG in mm	PREIS/STK IN EUR brutto exkl. MwSt.
261011 ■	<b>Brandschutzlaminat für die Weiterverarbeitung</b>	2150 x 10 x 2,0	<b>15,70</b>
261012 ■		2150 x 20 x 2,0	<b>22,70</b>

## ! INFO

<b>Innenlage</b>	Brand- u. Schallschutzinnenlage
<b>Deckplatten</b>	Spezialhartfaser
<b>Gesamtstärke</b>	ca. 41 mm
<b>Ausführung</b>	roh - stumpf, ohne Beschläge
<b>Kantenausführung</b>	Hartholzeinleimer
<b>Klimakategorie</b>	B (II)
<b>Schalldämmung</b>	37 dB (Toleranz -3 dB)
<b>Wärmedämmung</b>	1,7 W/m <sup>2</sup> K
<b>Gewicht</b>	ca. 65 kg bei 900x2030 mm
<b>Türblatthöhe</b>	2030 mm (Anleimer bis 30 mm pro Seite möglich)
<b>Kürzbarkeit</b>	<b>120 MM TÜRBLATTUNTERSEITE</b>
<b>andere Größen auf Anfrage!</b>	

Die gesetzspflichtige Brandschutzkennzeichnung ist durch einen ÜA-berechtigten Betrieb zu erfüllen.  
Bitte die Weiterverarbeitungshinweise zu Funktions-Rohtüren lt. Fa. DANA beachten (Preisliste Seite 274)



# DANA WOHNUNGSEINGANGS-ROHTÜREN

Rohtüren für den Innenbereich - EI30 / Schall / Klima

ART. NR.	BESCHREIBUNG	BREITE in mm	LÄNGE in mm	PREIS/STK IN EUR brutto exkl. MwSt.
281028 ■	<b>Rohtüre Brandschutztüre EI30 MODELL DOMINANT A2</b>	850	2050	<b>757,50</b>
281029 ■		900	2050	<b>757,50</b>
281030 ■		950	2050	<b>757,50</b>

ART. NR.	BESCHREIBUNG	ABMESSUNG in mm	PREIS/STK IN EUR brutto exkl. MwSt.
261011 ■	<b>Brandschutzlaminat für die Weiterverarbeitung</b>	2150 x 10 x 2,0	<b>15,70</b>
261012 ■		2150 x 20 x 2,0	<b>22,70</b>

## ! INFO

<b>Innenlage</b>	Brand- u. Schallschutzzinnenlage
<b>Deckplatten</b>	Spezialhartfaser
<b>Gesamtstärke</b>	ca. 64 mm (Aufdopplung auf 68 mm möglich)
<b>Ausführung</b>	roh - stumpf, ohne Beschläge
<b>Kantenausführung</b>	Hartholzeinleimer
<b>Klimakategorie</b>	B (II)
<b>Schalldämmung</b>	42 dB (Toleranz -3 dB)
<b>Wärmedämmung</b>	0,93 W/m <sup>2</sup> K
<b>Gewicht</b>	ca. 68 kg bei 950x2050 mm
<b>Türblatthöhe</b>	2050 mm (Anleimer bis 40 mm pro Seite möglich)
<b>Kürzbarkeit</b>	<b>120 MM TÜRBLATTUNTERSEITE</b>
<b>andere Größen auf Anfrage!</b>	

Die gesetzspflichtige Brandschutzkennzeichnung ist durch einen ÜA-berechtigten Betrieb zu erfüllen.  
Bitte die Weiterverarbeitungshinweise zu Funktions-Rohtüren lt. Fa. DANA beachten (Preisliste Seite 274)

# DANA WOHNUNGSEINGANGS-ROHTÜREN

Rohtüren für den Innenbereich - EI30 / Schall / Klima

ART. NR.	BESCHREIBUNG	BREITE in mm	LÄNGE in mm	PREIS/STK IN EUR brutto exkl. MwSt.	LAGER- WARE
281070 ■	<b>Rohtüre Brandschutztüre EI30 MODELL DOMINANT A3</b>	850	2050	<b>809,20</b>	Innsbruck
281031 ■		880	2050	<b>809,20</b>	Innsbruck /Rankweil
281071 ■		900	2050	<b>809,20</b>	Innsbruck
281032 ■		930	2050	<b>809,20</b>	Innsbruck /Rankweil
281072 ■		950	2050	<b>809,20</b>	Innsbruck
281033 ■		980	2050	<b>809,20</b>	Innsbruck /Rankweil
281034 ■		1080	2050	<b>809,20</b>	Innsbruck
281035 ■		1160	2050	<b>1077,20</b>	Innsbruck
281036 ■		1240	2050	<b>1077,20</b>	Innsbruck

ART. NR.	BESCHREIBUNG	ABMESSUNG in mm	PREIS/STK IN EUR brutto exkl. MwSt.
261011 ■	<b>Brandschutzlaminat für die Weiterverarbeitung</b>	2150 x 10 x 2,0	<b>15,70</b>
261012 ■		2150 x 20 x 2,0	<b>22,70</b>

## ! INFO

<b>Innenlage</b>	Brand- u. Schallschutzinnenlage
<b>Deckplatten</b>	Spezialhartfaser mit Alu-Dampfsperre
<b>Gesamtstärke</b>	ca. 64 mm (Aufdopplung auf 68 mm möglich)
<b>Ausführung</b>	roh - stumpf, ohne Beschläge
<b>Kantenausführung</b>	Hartholzeinleimer
<b>Klimakategorie</b>	C (III)
<b>Schalldämmung</b>	42 dB (Toleranz -3 dB)
<b>Wärmedämmung</b>	1,1 W/m <sup>2</sup> K
<b>Gewicht</b>	ca. 68 kg bei 980x2050 mm
<b>Türblatthöhe</b>	2050 mm (Anleimer bis 40 mm pro Seite möglich)
<b>Kürzbarkeit</b>	<b>120 MM TÜRBLATTUNTERSEITE</b>
<b>andere Größen auf Anfrage!</b>	

Die gesetzspflichtige Brandschutzkennzeichnung ist durch einen ÜA-berechtigten Betrieb zu erfüllen.  
Bitte die Weiterverarbeitungshinweise zu Funktions-Rohtüren lt. Fa. DANA beachten (Preisliste Seite 274)





# DANA ROHTÜREN „SOLID“

## für den Innenbereich

mit Birkenanleimer und Hartfaserdeck

ART. NR.	BREITE IN MM/PREIS IN EUR PER STK (Preise brutto exkl. MwSt.)								
	650	700	750	800	850	900	950	1000	1050
281311 ■	157,40								
281312 ■		157,40							
281313 ■			157,40						
281314 ■				157,40					
281315 ■					157,40				
281316 ■						157,40			
281317 ■							157,40		
281318 ■								157,40	
281319 ■									157,40

### ! INFO

<b>Türblattstärke</b>	ca. 39 mm +/- 1 mm vorkalibriert
<b>Türblatthöhe</b>	2030 mm
<b>Kürzbarkeit</b>	bis 1970 mm beidseitig fälzbar Band- u. Schlossbereich verstärkt
<b>Mittellage</b>	<b>RÖHRENSPANKERN</b>
<b>Lagerung</b>	liegend auf ebener Unterlage
<b>Klimakategorie</b>	A (I)
<b>Schalldämmung</b>	Rw = 32 dB (-2 Toleranz) verkittet
<b>Gewicht</b>	ca. 26 kg bei 850x2030 mm

### ! WEITERVERARBEITUNGSHINWEISE (zu Rohtüren für Innenanwendung)

- Lagerung**
- liegend, plan unterlegt und trocken, Holzausgleichsfeuchte 8-10%
- Bearbeitung**
- Reinigung der Fläche
  - Kalibrierung des Türblattes unmittelbar vor Weiterverarbeitung
  - Verpressung unter Bedachtnahme auf Verarbeitungsrichtlinien des Leimherstellers und des Schichtstoffplatten-Herstellers
  - Pressbedingungen: Druck max. 2,0 kg/cm<sup>2</sup>  
Temperatur max. 95 Grad, Zeitdauer max. 10 Min (bei 95 Grad)
  - geeignet für Einfachfalz 14/24 mm

■ Lagerware  
Rankweil/Lamprechtshausen

Preisänderungen vorbehalten.



# DANA ROHTÜREN „KOMFORT“

für den Innenbereich

mit Eichenanleimer und Hartfaserdeck

ART. NR.	BREITE IN MM/PREIS IN EUR PER STK (Preise brutto exkl. MwSt.)								
	650	700	750	800	850	900	950	1000	1050
281336 ■	205,40								
281330 ■		205,40							
281331 ■			205,40						
281332 ■				205,40					
281333 ■					205,40				
281334 ■						205,40			
281335 ■							205,40		
281337 ■								205,40	
281338 ■									205,40

## ! INFO

<b>Türblattstärke</b>	ca. 40 mm +/- 1 mm vorkalibriert
<b>Türblatthöhe</b>	2050 mm
<b>Kürzbarkeit</b>	bis 1970 mm beidseitig fälzbar Band- u. Schlossbereich verstärkt
<b>Anleimer</b>	<b>EICHE MASSIV</b>
<b>Mittellage</b>	<b>RÖHRENSPANKERN</b>
<b>Deck</b>	Dünnspaneckplatte
<b>Lagerung</b>	liegend auf ebener Unterlage
<b>Klimakategorie</b>	A (I)
<b>Schalldämmung</b>	Rw = 32 dB (-2 Toleranz) verkittet
<b>Gewicht</b>	ca. 26 kg bei 850x2050 mm

## ! WEITERVERARBEITUNGSHINWEISE (zu Rohtüren für Innenanwendung)

<b>Lagerung</b>	■ liegend, plan unterlegt und trocken, Holzausgleichsfeuchte 8-10%
<b>Bearbeitung</b>	■ Reinigung der Fläche ■ Kalibrierung des Türblattes unmittelbar vor Weiterverarbeitung ■ Verpressung unter Bedachtnahme auf Verarbeitungsrichtlinien des Leimherstellers und des Schichtstoffplatten-Herstellers ■ Pressbedingungen: Druck max. 2,0 kg/cm <sup>2</sup> Temperatur max. 95 Grad, Zeitdauer max. 10 Min (bei 95 Grad) ■ geeignet für Einfachfalz 14/24 mm



# DANA ROHTÜREN „VARIANT“ - A3

für den Innenbereich

ART. NR.	BREITE IN MM/PREIS IN EUR PER STK (Preise brutto exkl. MwSt.)		
	850	900	950
281130 ■	333,70		
281131 ■		333,70	
281132 ■			333,70

## ! INFO

<b>Türblattstärke</b>	ca. 41 mm +/- 1 mm vorkalibriert
<b>Türblatthöhe</b>	2030 mm
<b>Kürzbarkeit</b>	bis 1970 mm beidseitig fälzbar Band- u. Schlossbereich verstärkt
<b>Anleimer</b>	<b>EICHE MASSIV</b>
<b>Mittellage</b>	<b>VOLLSPANKERN</b>
<b>Deck</b>	Hartfaserdeck
<b>Lagerung</b>	liegend auf ebener Unterlage
<b>Klimakategorie</b>	A (I)
<b>Schalldämmung</b>	Rw = 33 dB (-2 Toleranz) verkittet
<b>Gewicht</b>	ca. 50 kg bei 850x2030 mm

## ! WEITERVERARBEITUNGSHINWEISE (zu Rohtüren für Innenanwendung)

### Lagerung

- liegend, plan unterlegt und trocken, Holzgleichsfeuchte 8-10%

### Bearbeitung

- Reinigung der Fläche
- Kalibrierung des Türblattes unmittelbar vor Weiterverarbeitung
- Verpressung unter Bedachtnahme auf Verarbeitungsrichtlinien des Leimherstellers und des Schichtstoffplatten-Herstellers
- Pressbedingungen: Druck max. 2,0 kg/cm<sup>2</sup>  
Temperatur max. 95 Grad, Zeitdauer max. 10 Min (bei 95 Grad)
- geeignet für Einfachfalz 14/24 mm

■ Lagerware  
Innsbruck

Preisänderungen vorbehalten.



# DANA ROHTÜREN „VARIANT“

für den Innenbereich

ART. NR.	BREITE IN MM/PREIS IN EUR PER STK (Preise brutto exkl. MwSt.)								
	650	700	750	800	850	900	950	1000	1050
281103 ■	135,40								
281104 ■		135,40							
281105 ■			135,40						
281106 ■				135,40					
281107 ■					135,40				
281108 ■						135,40			
281126 ■							135,40		
281127 ■								135,40	
281128 ■									135,40

## ! INFO

<b>Türblattstärke</b>	ca. 39 mm +/- 1 mm vorkalibriert
<b>Türblatthöhe</b>	2030 mm
<b>Kürzbarkeit</b>	bis 1970 mm beidseitig fälzbar Band- u. Schlossbereich verstärkt
<b>Einleimer</b>	Fichte Weichholz
<b>Mittellage</b>	<b>RÖHRENSPANKERN</b>
<b>Deck</b>	Hartfaserdeck
<b>Lagerung</b>	liegend auf ebener Unterlage
<b>Klimakategorie</b>	A (I)
<b>Schalldämmung</b>	Rw = 32 dB (-2 Toleranz) verkittet
<b>Gewicht</b>	ca. 26 kg bei 850x2030 mm

## ! WEITERVERARBEITUNGSHINWEISE (zu Rohtüren für Innenanwendung)

### Lagerung

- liegend, plan unterlegt und trocken, Holzausgleichsfeuchte 8-10%

### Bearbeitung

- Reinigung der Fläche
- Kalibrierung des Türblattes unmittelbar vor Weiterverarbeitung
- Verpressung unter Bedachtnahme auf Verarbeitungsrichtlinien des Leimherstellers und des Schichtstoffplatten-Herstellers
- Pressbedingungen: Druck max. 2,0 kg/cm<sup>2</sup>  
Temperatur max. 95 Grad, Zeitdauer max. 10 Min (bei 95 Grad)
- geeignet für Einfachfalz 14/24 mm

# DANA EHF-INNENTÜRBLÄTTER SAX



ART. NR.	BESCHREIBUNG	AN-SCHLAG	BREITE in mm	PREIS/STK IN EUR brutto exkl. MwSt.	LAGER-WARE		
07SAT65LI ■	<b>Weiß matt ähnlich RAL 9010</b>	Links	650	<b>183,00</b>	Rankweil/ Lamprechts- hausen		
07SAT65RE ■		Rechts	650	<b>183,00</b>			
07SAT70LI ■		Links	700	<b>183,00</b>			
07SAT70RE ■		Rechts	700	<b>183,00</b>			
07SAT75LI ■		Links	750	<b>183,00</b>			
07SAT75RE ■		Rechts	750	<b>183,00</b>			
07SAT80LI ■		Links	800	<b>183,00</b>			
07SAT80RE ■		Rechts	800	<b>183,00</b>			
280411 ■		Links	850	<b>183,00</b>			
280412 ■		Rechts	850	<b>183,00</b>			
280413 ■		Links	900	<b>183,00</b>			
280414 ■		Rechts	900	<b>183,00</b>			
280415 ■		Links	950	<b>183,00</b>			
280416 ■		Rechts	950	<b>183,00</b>			
07SATG85L ■		<b>Weiß matt ähnlich RAL 9010</b>	Links	850		<b>320,10</b>	Lamprechts- hausen
07SATG85R ■			Rechts	850		<b>320,10</b>	
07SATG90L ■	Links		900	<b>320,10</b>			
07SATG90R ■	Rechts		900	<b>320,10</b>			
07SATG95L ■	Links		950	<b>320,10</b>			
07SATG95R ■	Rechts		950	<b>320,10</b>			
280430 ■	<b>Weiß matt mit Bänder 16/3 tlg. für Stahlzarge, inkl. Bandmittelteil und Stift</b>	Links	1050	<b>198,30</b>	Rankweil		
280431 ■		Rechts	1050	<b>198,30</b>			



## DANA EHF-INNENTÜRBLÄTTER SAX

### ! INFO

<b>Türstärke</b>	ca. 39 / 40 mm
<b>Länge</b>	2030 mm
<b>Mittellage</b>	Röhrenspanplatte
<b>Absperrung</b>	Buche Dünnsparn, Weißlack HAFA
<b>Kante</b>	3-seitig foliert
<b>Falz</b>	3-seitig 14/24 mm
<b>Bänder</b>	2 Stk. zweiteilige Anuba-Bandoberteile 16 mm, vernickelt
<b>Schloss</b>	Ö-Norm BB
<b>Lackierung</b>	lackiert/weiß, glatt „W“ (Walzlackierung) /Struktur - u. Farbabweichungen können aus produktionstechnischen Gründen auftreten und sind kein Reklamationsgrund
<b>Kartonverpackung</b>	
<b>Klassifizierung</b>	Klimaklasse 1
<b>Schallschutz</b>	30 dB (-2 dB Toleranz)

Erweitertes Türenprogramm - siehe Original DANA-Preisliste

## DANA ZARGEN SAX SOFT

Durchgangslichten: 650/700/750/800/850/900 mm  
Durchgangslichten-Höhe: 2010 mm lt. Ö-Norm  
Mauerstärken: 110/130/150/170/285 mm

### AUSFÜHRUNG

**PREIS/AB 1 STK IN EUR**  
brutto exkl. MwSt.

**LAGERWARE**

<b>weiß matt walzlackiert</b> (Schliessblech und Anuba Bandunterteil montiert lt. Ö-Norm)	<b>216,80</b>	Lamprechtshausen
--	---------------	------------------



# VARIOTEC-ROHTÜREN FÜR DEN WOHNUNGSEINGANG

## TYP INTEGRAL Q - EI<sub>2</sub>30-C5-S<sub>200</sub> nach EN 16034

ART. NR.	BESCHREIBUNG	STÄRKE in mm	BREITE in mm	LÄNGE in mm	PREIS/STK IN EUR brutto exkl. MwSt.
261617 ■	<b>Rahmen: Rotholz-Leimholz keilgezinkt</b> Deck: MDF-Melamin-Exterior	45	1050	2150	<b>382,70</b>
261615 ■		45	950	2150	<b>382,70</b>
261616 ■		45	850	2150	<b>382,70</b>
261657 ■		52	1050	2150	<b>409,70</b>
261655 ■		52	950	2150	<b>409,70</b>
261656 ■		52	850	2150	<b>409,70</b>

ART. NR.	BESCHREIBUNG	ABMESSUNG in mm	PREIS/STK IN EUR brutto exkl. MwSt.
261011 ■	<b>Brandschutzlaminat für die Weiterverarbeitung</b>	2150 x 10 x 2,0	<b>15,70</b>
261012 ■		2150 x 20 x 2,0	<b>22,70</b>

### ! INFO

<b>Türabmessungen</b>	2150x850/950/1050 mm
<b>Kürzbarkeit</b>	gemäß Datenblatt 1930x750/850/950 mm Falzgeometrie beim Kürzen berücksichtigen
<b>Türdicke</b>	45 mm / 52 mm
<b>Deck</b>	Aufbau gemäß technischem Datenblatt MDF-Exterior mit ASS 04 Alu-Stabilisierungsschicht
<b>Klimaprüfung</b>	Klima-Kat. C,D,E Toleranzklasse 2 nach DIN EN 12219:2000-06
<b>U-Wert</b>	45 mm - 1,98 W/m <sup>2</sup> k 52 mm - 1,95 W/m <sup>2</sup> k
<b>Schalldämmwert</b>	45 mm - 33 dB Rw (Laborwert) „Lagertyp“ 52 mm - 34 dB Rw (Laborwert) „Lagertyp“
<b>Gewicht</b>	ca. 65 kg bei Türstärke 45 mm ca. 75 kg bei Türstärke 52 mm

#### Aufpreise:

Schall "1" 45 mm 37 dB\*  
-> + 10%

Schall "1" 52 mm 41 dB\*  
-> + 14%

\* Schall "1" für Lichtaus-  
schnitt nicht geeignet

Die gesetzspflichtige Brandschutzkennzeichnung ist durch einen ÜA-berechtigten Betrieb zu erfüllen.  
Produktinformation lt. Broschüre VARIOTEC-KOMPAKT (bei Bedarf bitte anfordern)

■ Lagerware  
Rankweil

Preisänderungen vorbehalten.



# VARIOTEC-ROHTÜREN FÜR DEN AUSSENBEREICH

## TYP VARIO PUR

ART. NR.	BESCHREIBUNG	STÄRKE in mm	BREITE in mm	LÄNGE in mm	PREIS/STK IN EUR brutto exkl. MwSt.
261028 ■	<b>Rahmen: Kiefer/Fichte-Leimholz</b> Deck: querfurniert	60	1050	2150	<b>580,40</b>
261029 ■		60	950	2150	<b>580,40</b>
261550 ■		68	1150	2150	<b>629,10</b>
261548 ■		68	1050	2150	<b>629,10</b>
261549 ■		68	950	2150	<b>629,10</b>
261545 ■		68	1050	2250	<b>656,20</b>

ART. NR.	BESCHREIBUNG	STÄRKE in mm	BREITE in mm	LÄNGE in mm	PREIS/STK IN EUR brutto exkl. MwSt.
261556 ■	<b>Rahmen: Kiefer/Fichte-Leimholz</b> Deck: längsfurniert	68	1050	2150	<b>629,10</b>
261557 ■		68	950	2150	<b>629,10</b>

## TYP VARIO PUR SMART

ART. NR.	BESCHREIBUNG	STÄRKE in mm	BREITE in mm	LÄNGE in mm	PREIS/STK IN EUR brutto exkl. MwSt.
261544 ■	<b>Rahmen: Kiefer/Fichte-Leimholz</b> Deck: MDF-Melamin Exterior	68	1050	2150	<b>629,10</b>
261546 ■		68	950	2150	<b>629,10</b>

### ! INFO

<b>Türabmessungen</b>	2150x1150/1050/950 mm
<b>Kürzbarkeit</b>	gemäß Datenblatt in der Länge: von 2150 auf 1930 mm in der Breite: von 1150 bei Doppelfalz auf 1050 mm in der Breite: von 1050 bei Doppelfalz auf 950 mm in der Breite: von 950 bei Doppelfalz auf 850 mm
<b>Türdicke</b>	60 mm / 68 mm
<b>Deck</b>	Aufbau gemäß technischem Datenblatt Okume Schäl querfurniert/längsfurniert bzw. MDF-Melamin-Exterior
<b>Klimaprüfung</b>	Türstärke: 68 mm - nach DIN EN 1121 Klima-Kat. C,D,E und Toleranzklasse 3 nach DIN EN 12219:2000-06
<b>U-Wert</b>	60 mm - 1,09 W/m <sup>2</sup> k 68 mm - 0,96 W/m <sup>2</sup> k
<b>Schalldämm-Wert</b>	60+68 mm - 30 dB Rw (Laborwert) „Lagertyp“
<b>Gewicht</b>	ca. 55 kg bei Türstärke 60 mm ca. 60 kg bei Türstärke 68 mm ca. 75 kg bei Türstärke 68 mm mit Inlett MDF-Exterior

Produktinformation lt. Broschüre VARIOTEC-KOMPAKT  
(bei Bedarf bitte anfordern)





# VARIOTEC-ROHTÜREN FÜR DEN AUSSENBEREICH

## TYP ALLROUND F2

ART. NR.	BESCHREIBUNG	STÄRKE in mm	BREITE in mm	LÄNGE in mm	PREIS/STK IN EUR brutto exkl. MwSt.
261620 ■	Deck: querfurniert	74	1050	2150	<b>816,70</b>
261621 ■		74	1150	2150	<b>816,70</b>

### ! INFO

<b>Kürzbarkeit</b>	gemäß Datenblatt in der Länge: von 2150 mm auf 1930 mm in der Breite: von 1050 mm auf 950 mm in der Breite: von 1150 mm auf 1050 mm
<b>Klimaprüfung</b>	Türstärke: 74 mm - nach DIN EN 1121 Klima-Kat. C,D,E und Toleranzklasse 3 nach DIN EN 12219:2000-06
<b>U-Wert</b>	0,91 W/m <sup>2</sup> k
<b>Schalldämm-Wert</b>	34 dB Rw (Laborwert) „Lagertyp“
<b>Gewicht</b>	ca. 80 kg

Produktinformation lt. Broschüre VARIOTEC-KOMPAKT (bei Bedarf bitte anfordern)



# VARIOTEC-ROHTÜREN FÜR DEN AUSSENBEREICH

## TYP ALLWETTER W

ART. NR.	BESCHREIBUNG	STÄRKE in mm	BREITE in mm	LÄNGE in mm	PREIS/STK IN EUR brutto exkl. MwSt.
261626 ■	Deck: querfurniert	68	1050	2400	<b>835,70</b>
261627 ■		68	950	2400	<b>835,70</b>
261625 ■		74	1050	2400	<b>1085,20</b>

### ! INFO

<b>Rahmen</b>	Rotholz
<b>Deck</b>	Aufbau gemäß technischem Datenblatt
<b>Kürzbarkeit</b>	gemäß Datenblatt in der Länge: von 2400 mm auf 2180 mm in der Breite: von 1050 mm auf 950 mm in der Breite: von 950 mm auf 850 mm
<b>Klimaprüfung</b>	Türstärke 68/74 mm nach DIN EN 1121 Klimakat. C,D,E und Toleranzklasse 3 nach DIN EN 12219:2000-06
<b>U-Wert</b>	68 mm - 0,96 W/m <sup>2</sup> k 74 mm - 0,91 W/m <sup>2</sup> k
<b>Schalldämmwert</b>	68 mm - 30 dB Rw (Laborwert) 74 mm - 34 dB Rw (Laborwert) „Lagertyp“
<b>Gewicht</b>	68 mm - ca. 80 kg 74 mm - ca. 85 kg

Produktinformation lt. Broschüre VARIOTEC-KOMPAKT (bei Bedarf bitte anfordern)



# VARIOTEC-ROHTÜREN FÜR DEN AUSSENBEREICH

TYP INTEGRAL L - EI<sub>2</sub>30-C5-S<sub>200</sub> nach EN16034

ART. NR.	BESCHREIBUNG	STÄRKE in mm	BREITE in mm	LÄNGE in mm	PREIS/STK IN EUR brutto exkl. MwSt.
261652 ■	<b>Rahmen: Rotholz-Leimholz keilgezinkt</b> Deck: querfurniert	68	1050	2150	<b>764,40</b>
261653 ■		68	950	2150	<b>764,40</b>

ART. NR.	BESCHREIBUNG	ABMESSUNG in mm	PREIS/STK IN EUR brutto exkl. MwSt.
261011 ■	<b>Brandschutzlaminat für die Weiterverarbeitung</b>	2150 x 10 x 2,0	<b>15,70</b>
261012 ■		2150 x 20 x 2,0	<b>22,70</b>

## ! INFO

<b>Türabmessungen</b>	2150x950/1050 mm
<b>Kürzbarkeit</b>	gemäß Datenblatt 1930x850/950 mm Falzgeometrie beim Kürzen berücksichtigen
<b>Türstärke</b>	50 mm / 60 mm / 68 mm
<b>Deck</b>	Aufbau gemäß technischem Datenblatt Okume Schäl querfurniert mit ASS 04 Alu-Stabilisierungsschicht
<b>Klimaprüfung</b>	nach DIN EN 1121:2000-09 Klimakat. C,D,E ab 68 mm / Toleranzkl. 3 nach DIN EN 12219:2000-06
<b>U-Wert</b>	68 mm - 1,20 W/m <sup>2</sup> k
<b>Schalldämmwert</b>	68 mm - 34 dB Rw (Laborwert)
<b>Gewicht</b>	ca. 90 kg

### Aufpreise:

Schall "1" 37 dB  
-> + 9%

Schall "2" 42 dB  
-> + 14%

Die gesetzspflichtige Brandschutzkennzeichnung ist durch einen ÜA-berechtigten Betrieb zu erfüllen.  
Produktinformation lt. Broschüre VARIOTEC-KOMPAKT (bei Bedarf bitte anfordern)



# VARIOTEC-ROHTÜREN FÜR DEN AUSSENBEREICH

## TYP EFFIZIENZ - HAUSTÜR-ROHLING

ART. NR.	BESCHREIBUNG	STÄRKE in mm	BREITE in mm	LÄNGE in mm	PREIS/STK IN EUR brutto exkl. MwSt.
261680 ■	<b>Rahmen: Rotholz-Leimholz keilgezinkt</b> Deck: querfurniert	78	1050	2150	<b>878,20</b>
261681 ■		78	1050	2250	<b>848,50</b>

### ! INFO

<b>Kürzbarkeit</b>	gemäß Datenblatt Falzgeometrie beim Kürzen berücksichtigen
<b>Deck</b>	Aufbau gemäß technischem Datenblatt Okume Schäl querfurniert ASS 04 Alu-Stabilisierungsschicht
<b>Klimprüfung</b>	nach DIN EN 1121:2000-09 Klimakat. C,D,E ab 68 mm / Toleranzkl. 3 nach DIN EN 12219:2000-06
<b>U-Wert</b>	78 mm - 0,84 W/m <sup>2</sup> k 85 mm - 0,77 W/m <sup>2</sup> k 90 mm - 0,73 W/m <sup>2</sup> k
<b>Schalldämm-Wert</b>	ca. 30 dB Rw (Laborwert)
<b>Gewicht</b>	ca. 80 kg

Produktinformation lt. Broschüre VARIOTEC-KOMPAKT (bei Bedarf bitte anfordern)



# VARIOTEC-SANDWICHPLATTEN

ART. NR.	DECK-SCHICHT	STÄRKE in mm	DECKSCHICHT- DICKE in mm	FORMAT in mm	K-WERTE	SCHALL- SCHUTZ	PREIS/M <sup>2</sup> IN EUR brutto exkl. MwSt.
540433 ■	MK Okoume längs Messerfurnier	24	4	2500x1700	ca. 1,030	ca. 26 dB	<b>88,00</b>

## ! INFO

**Verleimung** AW100 nach DIN 68705

**Kern** PUR - Konstruktionskern

**Deckschicht** beidseitig glatt



# PU - RAHMENVERBREITERUNGEN

## MODELL 2000

ART. NR.	BESCHREIBUNG	STÄRKE in mm	PREIS/M <sup>2</sup> IN EUR brutto exkl. MwSt.
540305 ■	Ganzplatten	66	105,80
540306 ■		78	117,00
540307 ■		88	125,90

### ! INFO

Deck	beidseitig 15 mm PUR massiv (Purenit)
Kern	PUR - Konstruktionskern
Stärke	66 mm / 78 mm / 88 mm
Format	3600x1300 mm

### ! VORTEILE

#### der direktverschäumten Rahmenverbreiterung

- keine Kältebrücken und Stege, keine Rahmen- u. Sonderteile
- hohe mechanisch-statische Festigkeit
- pilzresistent, baubiologisch neutral und absolut HFCKW-frei
- druckstabil, direktes Furnieren und einfaches Fräsen von Kanten möglich
- richtungsloser und damit verschnittsparender Zuschnitt
- tauchimprägnierbar und lackierbar
- einfaches Handling durch praxiserrechte Formate
- Fixmaßzuschnitt nach Ihren Wünschen
- ca. 35 dB
- hoch wärmedämmend  
66 mm - ca. 0,56 W/m<sup>2</sup>k  
78 mm - ca. 0,47 W/m<sup>2</sup>k  
88 mm - ca. 0,39 W/m<sup>2</sup>k

Auf Anfrage: Kantenprofilierung nach Kundenwunsch



# KUNEX ROHTÜREN „OPTIMAL“

für den Innenbereich  
mit Birkenanleimer und Dünnsplandek

**ART. NR.** **BREITE IN MM/PREIS IN EUR PER STK** (Preise brutto exkl. MwSt.)

	650	700	750	800	850	900	950	1000	1050
07081 ■	169,48								
07082 ■		176,05							
07083 ■			176,05						
07084 ■				180,96					
07085 ■					180,96				
07086 ■						185,86			
07087 ■							195,24		
07088 ■								205,26	
07089 ■									214,10

## ! INFO

<b>Türblattstärke</b>	ca. 40 mm +/- 1 mm vorkalibriert
<b>Türblatthöhe</b>	2030 mm
<b>Kürzbarkeit</b>	bis 1980 mm beidseitig fälzbar Band- u. Schlossbereich verstärkt
<b>Anleimer</b>	<b>BIRKE MASSIV</b>
<b>Mittellage</b>	<b>RÖHRENSPANKERN</b>
<b>Deck</b>	Dünnsplandekplatte
<b>Lagerung</b>	liegend auf ebener Unterlage
<b>Klimakategorie</b>	A (I)
<b>Schalldämmung</b>	Rw = 32 dB (-2 Toleranz) verkittet
<b>Gewicht</b>	ca. 35 kg bei 850x2030 mm

## ! WEITERVERARBEITUNGSHINWEISE (zu Rohrtüren für Innenanwendung)

### Lagerung

- liegend, plan unterlegt und trocken, Holztaugleichsfeuchte 8-10%

### Bearbeitung

- Reinigung der Fläche
- Kalibrierung des Türblattes unmittelbar vor Weiterverarbeitung
- Verpressung unter Bedachtnahme auf Verarbeitungsrichtlinien des Leimherstellers und des Schichtstoffplatten-Herstellers
- Pressbedingungen: Druck max. 2,0 kg/cm<sup>2</sup>  
Temperatur max. 95 Grad, Zeitdauer max. 10 Min (bei 95 Grad)
- geeignet für Einfachfalz 14/24 mm

■ Lagerware  
Lamprechtshausen

Preisänderungen vorbehalten.



# KUNEX ROHTÜREN „OPTIMAL“

## für den Innenbereich

mit Birkenanleimer und Dünnsplandek

ART. NR.	BREITE IN MM/PREIS IN EUR PER STK (Preise brutto exkl. MwSt.)					
	700	750	800	850	900	950
07OP21370 ■	193,70					
07OP21375 ■		193,70				
07OP21380 ■			199,16			
07OP21385 ■				199,16		
07OP21390 ■					204,35	
07OP21395 ■						214,81

### ! INFO

<b>Türblattstärke</b>	ca. 41 mm +/- 1 mm vorkalibriert
<b>Türblatthöhe</b>	2130 mm
<b>Kürzbarkeit</b>	bis 2080 mm beidseitig fälzbar Band- u. Schlossbereich verstärkt
<b>Anleimer</b>	<b>BIRKE MASSIV</b>
<b>Mittellage</b>	<b>RÖHRENSPANKERN</b>
<b>Deck</b>	Dünnsplandekplatte
<b>Lagerung</b>	liegend auf ebener Unterlage
<b>Klimakategorie</b>	A (I)
<b>Schalldämmung</b>	Rw = 33 dB (-2 Toleranz) verkittet
<b>Gewicht</b>	ca. 45 kg bei 850x2130 mm

### ! WEITERVERARBEITUNGSHINWEISE (zu Rohtüren für Innenanwendung)

#### Lagerung

- liegend, plan unterlegt und trocken, Holzgleichsfeuchte 8-10%

#### Bearbeitung

- Reinigung der Fläche
- Kalibrierung des Türblattes unmittelbar vor Weiterverarbeitung
- Verpressung unter Bedachtnahme auf Verarbeitungsrichtlinien des Leimherstellers und des Schichtstoffplatten-Herstellers
- Pressbedingungen: Druck max. 2,0 kg/cm<sup>2</sup>  
Temperatur max. 95 Grad, Zeitdauer max. 10 Min (bei 95 Grad)
- geeignet für Einfachfalz 14/24 mm





# KUNEX WOHNUNGSEINGANGS-ROHTÜREN

für den Innenbereich - Schall / Klima  
Modell WET 03

ART. NR.	BESCHREIBUNG	STÄRKE in mm	BREITE in mm	LÄNGE in mm	PREIS/STK IN EUR brutto exkl. MwSt.
250215 ■	Deck: HF - Deck	48	855	2050	423,40
250216 ■		48	905	2050	423,40
250217 ■		48	955	2050	423,40

## ! INFO

Rahmen	Rahmenholz-Eiche (Einleimer)
Kürzbarkeit	mit 3 zusätzlichen Rahmenhölzern unten (Kürzbarkeit unten 120 mm)
Deck	HF - Deck
Klimaprüfung	Klimaklasse 2
Schalldämm-Wert	Rw = 42 dB (Laborwert)
Gewicht	ca. 65 kg



# KUNEX FEUERSCHUTZ ROHLING

## TYP3

ART. NR.	BEZEICHNUNG	STÄRKE in mm	BREITE in mm	LÄNGE in mm	PREIS/STK IN EUR brutto exkl. MwSt.
07202960 ■	Feuerschutz-Rohtüre Fire TYP3	39	850	2030	642,32
07202961 ■	Feuerschutz-Rohtüre Fire TYP3	39	900	2030	642,32
07202962 ■	Feuerschutz-Rohtüre Fire TYP3	39	950	2030	642,32
07202963 ■	Feuerschutz-Rohtüre Fire TYP3	39	1000	2030	642,32

## ! INFO

Klimaklasse	B
Feuerschutz	EI <sub>2</sub> 30
Einbruchschutz	WK2 möglich
Schallschutz	38 dB
Innenlage	Feuer- u. Schalldämmplatte
Deck	Spezial-Hartfaserdeck / Blattstärke: 39 mm
Einleimer	Hartholz
Kante	stumpf (für stumpfe od. Einfachfalz-Türen)
Kürzbarkeit	bis 40 mm

■ Lagerware  
Innsbruck

Preisänderungen vorbehalten.



# KUNEX SCHALLSCHUTZ ROHLING

## WET03 38 dB Klimaklasse A

ART. NR.	BEZEICHNUNG	STÄRKE in mm	BREITE in mm	LÄNGE in mm	PREIS/STK IN EUR brutto exkl. MwSt.
0705080 ■	Schallschutz-Rohtüre WET03	39	800	2030	326,50
0705085 ■	Schallschutz-Rohtüre WET03	39	850	2030	326,50
0705090 ■	Schallschutz-Rohtüre WET03	39	900	2030	326,50
0705095 ■	Schallschutz-Rohtüre WET03	39	950	2030	326,50
0705100 ■	Schallschutz-Rohtüre WET03	39	1000	2030	326,50

### ! INFO

Klimaklasse	A
Schallschutz	38 dB
Innenlage	Schallschutzeinlage
Deck	Hartfaserdeck / Blattstärke: 39 mm
Einleimer	Buche
Kante	stumpf (für stumpfe od. Einfachfalz-Türen)
Kürzbarkeit	bis 70 mm

## WET03 42 dB Klimaklasse B

ART. NR.	BEZEICHNUNG	STÄRKE in mm	BREITE in mm	LÄNGE in mm	PREIS/STK IN EUR brutto exkl. MwSt.
0704080 ■	Schallschutz-Rohtüre WET03	48	800	2100	492,50
0704085 ■	Schallschutz-Rohtüre WET03	48	850	2100	492,50
0704090 ■	Schallschutz-Rohtüre WET03	48	900	2100	492,50
0704095 ■	Schallschutz-Rohtüre WET03	48	950	2100	492,50
0704100 ■	Schallschutz-Rohtüre WET03	48	1000	2100	492,50

### ! INFO

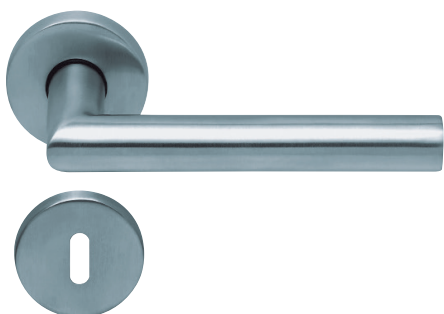
Klimaklasse	B
Einbruchschutz	WK2 möglich
Schallschutz	42 dB
Innenlage	Schalldämmplatte
Deck	Spezial-Hartfaserdeck / Blattstärke: 39 mm
Einleimer	Buche
Kante	stumpf (für stumpfe od. Einfachfalz-Türen)
Kürzbarkeit	bis 120 mm



# TÜRDRÜCKER SLIDEBLOC LIGHT 3.1-1106

mit Rosetten/Gleitlagertechnik mit Stiftschnellverbindung

ART. NR.	BESCHREIBUNG	PREIS/GARNITUR IN EUR		
		brutto exkl. MwSt.		
947732 ■	Form 1106 Edelstahl matt	BB-Garnitur	SBL11060	20,90
947733 ■		PZ-Garnitur	SBL11062	20,90
947734 ■		WC-Garnitur	SBL11063	31,90



Form 1106/Edelstahl matt

## ZUBEHÖR

ART. NR.	BESCHREIBUNG	PREIS/STK IN EUR
		brutto exkl. MwSt.
952662 ■	Einstemmtürschloss WC, Dornmaß 50 mm	19,50
952661 ■	Einstemmtürschloss PZ, Dornmaß 50 mm	23,50
925605 ■	Bandunterteil 16 / 2tlg. nickel Stahlzarge	1,35
274010 ■	Lappenschließblech Dana Links	35,30
274011 ■	Lappenschließblech Dana Rechts	35,30



## MORALT LAMINESSE FIRESMOKE

ART. NR.	BESCHREIBUNG	STÄRKE in mm	BREITE in mm	LÄNGE in mm	PREIS/M <sup>2</sup> IN EUR brutto exkl. MwSt.	LAGER- WARE
261760 ■	<b>MDF-Deck</b> Mittellage Stäbchen Fichte	44	2070	4300	<b>226,50</b>	Innsbruck
261765 ■		54	2070	4300	<b>275,20</b>	Innsbruck
261762 ■		44	2070	5200	<b>214,40</b>	Rankweil/LH
261764 ■		54	2070	5200	<b>256,10</b>	Rankweil/LH
261766 ■		54	1030	2150	<b>246,30</b>	Innsbruck
261767 ■		54	950	2150	<b>247,90</b>	Innsbruck

### ! INFO

#### Technische Beschreibung

Baustoffklasse nach EN 13501-1  
Klasse E  
Für die Herstellung von Brandschutz- u.  
Rauchschutztüren nach EN Norm geprüft.  
Bitte beachten Sie die gültigen nationalen  
Verwendbarkeitsnachweise

#### Oberfläche

Spandek auf Anfrage möglich

## ZUBEHÖR

ART. NR.	BESCHREIBUNG	FORMAT in mm	PREIS/STK IN EUR brutto exkl. MwSt.	LAGER- WARE
261015 ■	Brandschutzlaminat Flexilodice PM SK schwarz (Moralt), Rolle	25.000x18x2	<b>116,80</b>	Innsbruck
261221 ■	Roku Tech NP 130 Stanzteil Schloßkastenisolierung ÖNORM		<b>6,10</b>	Rankweil

## MORALT LAMINESSE STÄBCHENPLATTE

ART. NR.	BESCHREIBUNG	STÄRKE in mm	BREITE in mm	LÄNGE in mm	PREIS/M <sup>2</sup> IN EUR brutto exkl. MwSt.	LAGER- WARE
261770 ■	<b>MDF-Deck</b> Mittellage Fichte	16	2070	5200	<b>61,00</b>	Rankweil
261771 ■		22	2070	5200	<b>71,20</b>	Rankweil
261772 ■		30	2070	5200	<b>95,70</b>	Rankweil



# MORALT HAUSTÜRROHLINGE FERRO KLASSIK PLUS

geprüft nach alter und neuer Norm mit den höchsten Toleranzklassen

ART. NR.	BESCHREIBUNG	STÄRKE in mm	BREITE in mm	LÄNGE in mm	PREIS/STK IN EUR brutto exkl. MwSt.
261727 ■	<b>Deck: MDF-Exterior</b> Rahmen: Kiefer	68	950	2110	<b>763,10</b>
261728 ■		68	1050	2110	<b>765,20</b>
261718 ■		68	1050	2240	<b>801,50</b>
261710 ■		68	1150	2240	<b>823,90</b>

ART. NR.	BESCHREIBUNG	STÄRKE in mm	BREITE in mm	LÄNGE in mm	PREIS/STK IN EUR brutto exkl. MwSt.
261734 ■	<b>Deck: MDF-Exterior</b> Rahmen: Eiche	78	1050	2110	<b>991,50</b>
261733 ■		78	1050	2240	<b>1.036,40</b>
261735 ■		78	1150	2110	<b>1.027,80</b>
261736 ■		78	1150	2240	<b>1.055,40</b>
261732 ■		78	950	2110	<b>984,60</b>

## ! INFO

<b>Kürzbarkeit</b>	gemäß Datenblatt
<b>Klimaprüfung</b>	nach DIN EN 1121/Klima-Kat. C,D,E Toleranzklasse 3 nach DIN EN 12219:2000-06
<b>U-Wert</b>	68 mm - 0,92 W/m <sup>2</sup> k bei max. Kürzung sinkt der U-Wert auf 0,78 W/m <sup>2</sup> k
<b>Schalldämm-Wert</b>	31 dB Rw nach DIN 52210
<b>Gewicht</b>	ca. 75 kg

Preise für CNC-Bearbeitung von Haustürrohlungen auf Anfrage

## TECHNISCHE DATEN

<b>1 RAHMEN</b>		
1 Rahmenholz	Bahnholz (ameliert und fertiggeteilt)	
2 Flächisenstabilisator	Schlüsseltyp perforierter Flächisenstabilisator, thermisch getarnt und schalenkopffalt, zur Aufnahme aufeinander Zug- und Schubkräfte. Flächisenstabilisator ist kraftschlüssig mit dem Holzträger verklebt.	
Friesbreite/Kürzbarkeit/Lichtausschnitte	Hausürrohlingdicke 65/78/88/98 mm	
	Friesbreite in mm	Kürzbarkeit in mm
	Oben 155	110*
	Seite schlüsseltypig 70/landschaftig 155	schlüsseltypig 23*/landschaftig 110*
Unten 155	120*	
Mündungsrand für Lichtausschnitte beträgt 4-seitig 180 mm. Bei Kürzung reduziert sich die Friesbreite um das Kürzungswinkel. Nach maximaler Kürzung unten (120 mm) ist noch ein Einfräse (max. 18 mm) und/oder der Einbau einer Bodenabsenkung möglich.		
<b>2 EINLAGE</b>		
Aufbau	Soll je nach Bauart - Sandwichsystem aus Bittschichten mit Lage (Fichte) und HPC/W-foam - PUR-Hartschaum (baubiologisch unbedenklich) - Richtig, stehende Jahresschicht, dadurch höchste Oberflächennutz	
Verleimung	Formaldehydfrei	
<b>3 DECKPLATTE</b>		
Verleimung	AWF nach DIN 68705 T2 temperaturbeständig bis 130° C - 3-fach (Schellulose langfaserig) - 3-fach (Glasfaser) = individuell überführbar Vollständig mit der Gesamtkonstruktion verklebt	
<b>HAUSTÜRROHLING</b>		
Ausführung	Formstark, geschliffen	

\* bei einer Friesbreite bis max. 30 mm

## PRÜFUNGEN

LÄNGE IN MM	2.110/2.240/2.470			
BREITE IN MM	950/1.050/1.150			
DICKE IN MM	68	78	88	98
<b>DIFFERENZ-KLIMAPRÜFUNGEN</b>				
DIN EN 1121 : 2000-09	Prüfung			
DIN EN 1121 : 2000-09	Prüfung			
DIN EN 1121 : 2000-09	Prüfung			
<b>TOLERANZKLASSEN</b> (bei Einsatz von 3 Bändern)				
DIN EN 12219 : 2000-6	3			
<b>WÄRMEDURCHGANGSKOEFFIZIENT</b>				
U-Wert (W/m²K) nach ENEV	0,97	0,96	0,78	0,66
<b>SCHALLDÄMMWERT</b>				
DIN EN ISO 717-1 R <sub>w</sub> (dB)	36/33*			
<b>EINBRÜCHEHMUNG</b>				
DIN EN 1627 : 1999-04	IK1/IK3			
GEWICHT: 2.240 X 1.050 MM KG/STÜCK	62	70	72	78

\* Aufhängemontage (HPC) Standard für Holz auf Holz

PfB Prüfzentrum für Bauelemente  
Op.-Ing. Dr. Peter Beyer

## LIEFERPROGRAMM

FERRO KLASSIKPLUS – 68 MM / 78 MM / 88 MM / 98 MM						
Länge in mm	2.110 (1.880*)	2.240 (2.010*)			2.470 (2.240*)	
Breite in mm	950	1.050	950	1.050	1.150	1.050
Mahagoni	▲	■	▲	■	▲	■
Okoume	▲	■	▲	■	▲	■
Meranti	▲	■	▲	■	▲	■
Eiche	▲	■	▲	■	▲	■
Kiefer	▲	■	▲	■	▲	■
Fichte	▲	■	▲	■	▲	■
Lärche	▲	■	▲	■	▲	■
streichfähig	■	■	■	■	■	■
MDF-Exterior	■	■	■	■	■	■
FERRO KLASSIKPLUS – 66 MM / 76 MM / 86 MM / 96 MM						
Länge in mm	2.110 (1.880*)	2.240 (2.010*)			2.470 (2.240*)	
Breite in mm	950	1.050	950	1.050	1.150	1.050
querfurniert SF	▲	■	▲	■	▲	■

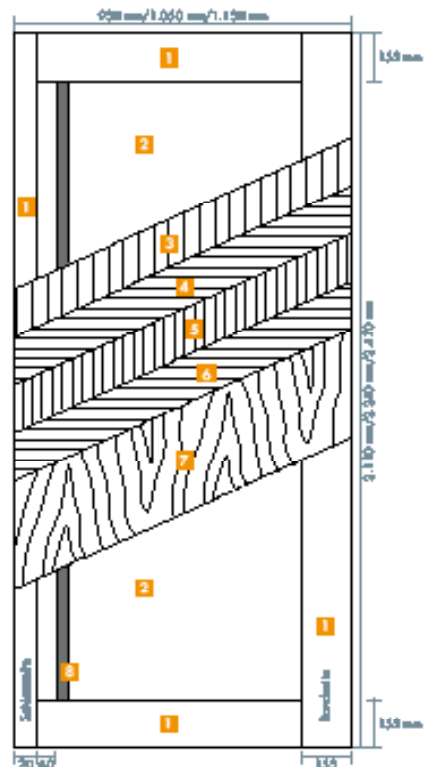
\* Länge bis 2000 mm, 2000 mm bis 2400 mm, 2400 mm bis 2800 mm, 2800 mm bis 3200 mm, 3200 mm bis 3600 mm, 3600 mm bis 4000 mm, 4000 mm bis 4400 mm, 4400 mm bis 4800 mm, 4800 mm bis 5200 mm, 5200 mm bis 5600 mm, 5600 mm bis 6000 mm, 6000 mm bis 6400 mm, 6400 mm bis 6800 mm, 6800 mm bis 7200 mm, 7200 mm bis 7600 mm, 7600 mm bis 8000 mm, 8000 mm bis 8400 mm, 8400 mm bis 8800 mm, 8800 mm bis 9200 mm, 9200 mm bis 9600 mm, 9600 mm bis 10000 mm, 10000 mm bis 10400 mm, 10400 mm bis 10800 mm, 10800 mm bis 11200 mm, 11200 mm bis 11600 mm, 11600 mm bis 12000 mm, 12000 mm bis 12400 mm, 12400 mm bis 12800 mm, 12800 mm bis 13200 mm, 13200 mm bis 13600 mm, 13600 mm bis 14000 mm, 14000 mm bis 14400 mm, 14400 mm bis 14800 mm, 14800 mm bis 15200 mm, 15200 mm bis 15600 mm, 15600 mm bis 16000 mm, 16000 mm bis 16400 mm, 16400 mm bis 16800 mm, 16800 mm bis 17200 mm, 17200 mm bis 17600 mm, 17600 mm bis 18000 mm, 18000 mm bis 18400 mm, 18400 mm bis 18800 mm, 18800 mm bis 19200 mm, 19200 mm bis 19600 mm, 19600 mm bis 20000 mm

Auchere Böden, Formate und Oberflächen auf Anfrage.

Nach Fragen? Info-Hotline: 08026 92538-1 | www.morath-ag.de  
Morath AG, Oskar Thierbachstraße 1, 88734 Hohenrain, Telefon: +49 8026 92538-0, Telefax: +49 8026 92538-40, E-Mail: info@morath-ag.de

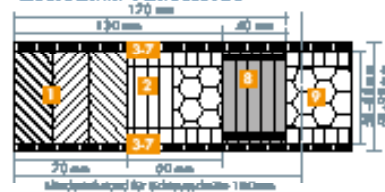
Die vorstehenden Angaben beruhen auf dem besten Stand der Erkenntnisse zu dem Zeitpunkt der Erstellung dieser Unterlagen. Die Hersteller übernehmen keine Haftung für die Richtigkeit der Angaben. Die Angaben beruhen auf dem besten Stand der Erkenntnisse zu dem Zeitpunkt der Erstellung dieser Unterlagen.

## FERRO KlassikPlus



- 1 Bahnholz
- 2 Einlage aus Sandwichsystem Bittschicht/PUR
- 3-7 Deckplatte
- 8 Flächisenstabilisator
- 9 PUR-Hartschaum

### Querschnitt Schlossseite



### Querschnitt Bandscheibe



### Montagehinweise

Lieferungen als Einzelstück 1 sind direkt zum Verarbeiter möglich.

### CNC-Service

Alle Typen sind auch CNC-bearbeitet lieferbar.

Profina-Handlar





## TÜRKERNPLATTEN SWL

Decklage: gabunähnlich / Verleimung: AW100 Stäbchen-Mittellage

ART. NR.	BESCHREIBUNG	STÄRKE in mm	BREITE in mm	LÄNGE in mm	PREIS/M <sup>2</sup> IN EUR brutto exkl. MwSt.
031280 ■	Türkernplatte Gabun quer	38	1020	2150	138,58
031281 ■	Türkernplatte Gabun quer	40	1020	2150	145,11
031282 ■	Türkernplatte Gabun quer	42	1020	2150	151,68
031284 ■	Türkernplatte Gabun quer	54	1020	2150	244,98

## TÜRKERNPLATTEN SWL

Decklage: HDF / Verleimung: AW100 Stäbchen-Mittellage

ART. NR.	BESCHREIBUNG	STÄRKE in mm	BREITE in mm	LÄNGE in mm	PREIS/M <sup>2</sup> IN EUR brutto exkl. MwSt.
0312810 ■	Türkernplatte HDF-Deck	40	1020	2150	138,06



# REMA 3-SCHICHT MASSIVHOLZTÜREN

aus nordischer Fichte astig

ART. NR.	QUALITÄT	STÄRKE in mm	BREITE in mm	LÄNGE in mm	PREIS/STK IN EUR brutto exkl. MwSt.
271002 ■	A/A	42	655	2080	340,60
271003 ■	A/A	42	705	2080	365,20
271004 ■	A/A	42	755	2080	376,90
271005 ■	A/A	42	805	2080	387,20
271006 ■	A/A	42	855	2080	398,30
271007 ■	A/A	42	905	2080	419,50
271008 ■	A/A	42	955	2080	441,50
271009 ■	A/A	42	1005	2080	465,50
271010 ■	A/A	42	1055	2080	488,20

**Nadelhölzer:** Fichte astfrei, sib. Lärche, Lärche astfrei, nordische Kiefer, Fichte antik - **Preise auf Anfrage**

## ! INFO

### Technische Beschreibung

Vollholztüren in biologischem Massivaufbau, mehrschichtig E1 verleimt.

Die seitlichen Einleimer von 2 cm sind in der jeweiligen Holzart astfrei und fest mit der stabverleimten Mittelschicht verbunden.

Ausgeliefert werden die beiden Türblätter beidseitig vorgeschliffen, dabei beträgt die Decklamellenstärke 5 mm (Ahorn 4 mm)

Durch den massiven Aufbau sind die Türblätter in der Länge beliebig kürzbar.

### Lieferzeit

ca. 1-2 Wochen bei nordischer Fichte  
andere Hölzer auf Anfrage

erhöhter Schallschutzwert von 32 dB laut Prüfbericht der Techn. Uni Graz





# LISOCORE SCHIEBETÜRROHLING MDF

für den Innenbereich

ART. NR.	BESCHREIBUNG	STÄRKE in mm	BREITE in mm	LÄNGE in mm	PREIS/M <sup>2</sup> IN EUR brutto exkl. MwSt.
789010 ■	Schiebetürrohling	40	2070	2800	114,06

## ! INFO

### Plattenaufbau:

**Plattendicke:** ca. 40 mm +/- 1 mm

**Format:** 2.800 x 2.070 mm

**Riegel:** Furnierschichtholz

oben: 90,0 x 2.070 mm

unten: 45,0 x 2.070 mm

NEU: Unten entnehmbar!

**Deckschicht:** 8 mm MDF

**Beschichtung:** lisocore RECOAT

Melamin Front White 0101 SM

■ Lagerware  
Rankweil

Preisänderungen vorbehalten.

## AUSLAUFARTIKEL

### DANA EHF-INNENTÜRBLÄTTER SAX

ART. NR.	BESCHREIBUNG	AN-SCHLAG	BREITE in mm	PREIS/STK IN EUR brutto exkl. MwSt.	LAGER- WARE
280420 ■ A	Eiche natur lackiert	Links	850	50,00	Rankweil
280425 ■ A		Rechts	850	50,00	
280421 ■ A		Links	900	50,00	
280426 ■ A		Rechts	900	50,00	
280422 ■ A		Links	950	50,00	
280427 ■ A		Rechts	950	50,00	

### TÜRKERNPLATTEN SWL

ART. NR.	BESCHREIBUNG	STÄRKE in mm	BREITE in mm	LÄNGE in mm	PREIS/M <sup>2</sup> IN EUR brutto exkl. MwSt.
031283 ■	Türkernplatte Gabun quer	50	1020	2150	100,00

### VARIOTEC-ROHTÜREN FÜR DEN AUSSENBEREICH

ART. NR.	BESCHREIBUNG	STÄRKE in mm	BREITE in mm	LÄNGE in mm	PREIS/STK IN EUR brutto exkl. MwSt.
261691 ■	Rahmen: Rotholz-Leimholz keilgezinkt Deck: querfurniert	88	1050	2250	917,00

### DANA ROHTÜREN „PROFI“

ART. NR.	BESCHREIBUNG	STÄRKE in mm	BREITE in mm	PREIS/STK IN EUR brutto exkl. MwSt.	LAGER- WARE
281118 ■	Einleimer Birke, HF-Deck	40	950	100,00	Rankweil

# AGS-PROFILE

Preise auf Anfrage



**WANDBÜNDIGE TÜRZARGEN**

für zeitgemäße Architektur





**WANDBÜNDIGE SOCKELLEISTEN-  
UND SCHATTENFUGENPROFILE**

für Design-Liebhaber





## IHRE ANSPRECHPARTNER BEI TSCHABRUN

### STANDORT: RANKWEIL

---

**Ewald Juen**  
Verkauf Türen

T +43 5522 202 235  
e.juen@tschabrun.at

**Alexander Banzer**  
Verkauf Türen

T +43 5522 202 237  
a.banzer@tschabrun.at

### STANDORT: LAMPRECHTSHAUSEN

---

**Thomas Illek**  
Verkauf Türen

T +43 50 8985-209  
t.illek@tschabrun.at

**Harald Wiestner**  
Verkauf Türen

T +43 50 8985-828  
h.wiestner@tschabrun.at

**Hermann Tschabrun  
Gesellschaft m.b.H.**

Zentrale  
Bundesstraße 102  
6830 Rankweil  
Österreich  
T +43 5522 202 0  
rankweil@tschabrun.at

Ehring 10  
5112 Lamprechtshausen  
Österreich  
T +43 50 8985 0  
office@hopferwieser.com

**hopferwieser.com**

frame / Herzogried 2  
6837 Weiler  
Österreich  
T +43 5522 202 0  
weiler@tschabrun.at

Bremschlstraße 8a  
6700 Bludenz-Bürs  
Österreich  
T +43 5552 66141  
bludenz@tschabrun.at

Haller Straße 201  
6040 Innsbruck  
Österreich  
T +43 512 24433 0  
innsbruck@tschabrun.at

**tschabrun.at**